

# ProPresenter Clicker

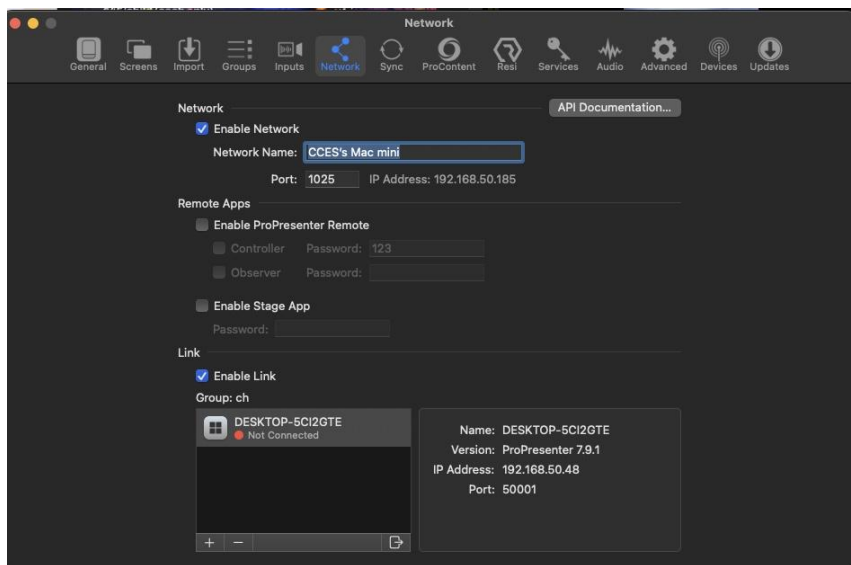
ProPresenter Clicker lets you remotely preview slides from ProPresenter over your local network. Designed for simplicity, it connects automatically and displays the current audience view — no extra software needed. Just enable network mode in ProPresenter, open your browser, and you're ready to go.

- [ProPresenter Clicker - Get Started / Comenzar](#)
- [ProPresenter Clicker - Troubleshooting Connection Issues / Solución de Problemas de Conexión](#)

# ? ProPresenter Clicker – Get Started / Comenzar

## ? STEP 1: Enable Network in ProPresenter

### Activar red en ProPresenter



### EN:

1. Open **ProPresenter**.
2. Press **⌘ + ,** to open **Preferences**.
3. Go to the **Network** tab.
4. Make sure **Enable Network** is checked.
5. Confirm **Port** is set to: **1025**.

### ES:

1. Abre **ProPresenter**.
  2. Presiona **⌘ + ,** para abrir las **Preferencias**.
  3. Ve a la pestaña de **Red (Network)**.
  4. Asegúrate de que "**Enable Network**" esté activado.
  5. Verifica que el **Puerto** sea: **1025**.
-

# ? STEP 2: Connect to ProPresenter

## Conectar a ProPresenter

192.168.50.80:10

ProPresenter Slide Viewer

### ProPresenter Slide Clicker

Current Presentation: English Announcements

#### Current Slide

No content available

#### Next Slide

No content available

← Previous

Next →

IP PORT Submit

<http://192.168.50.80:10>

### EN:

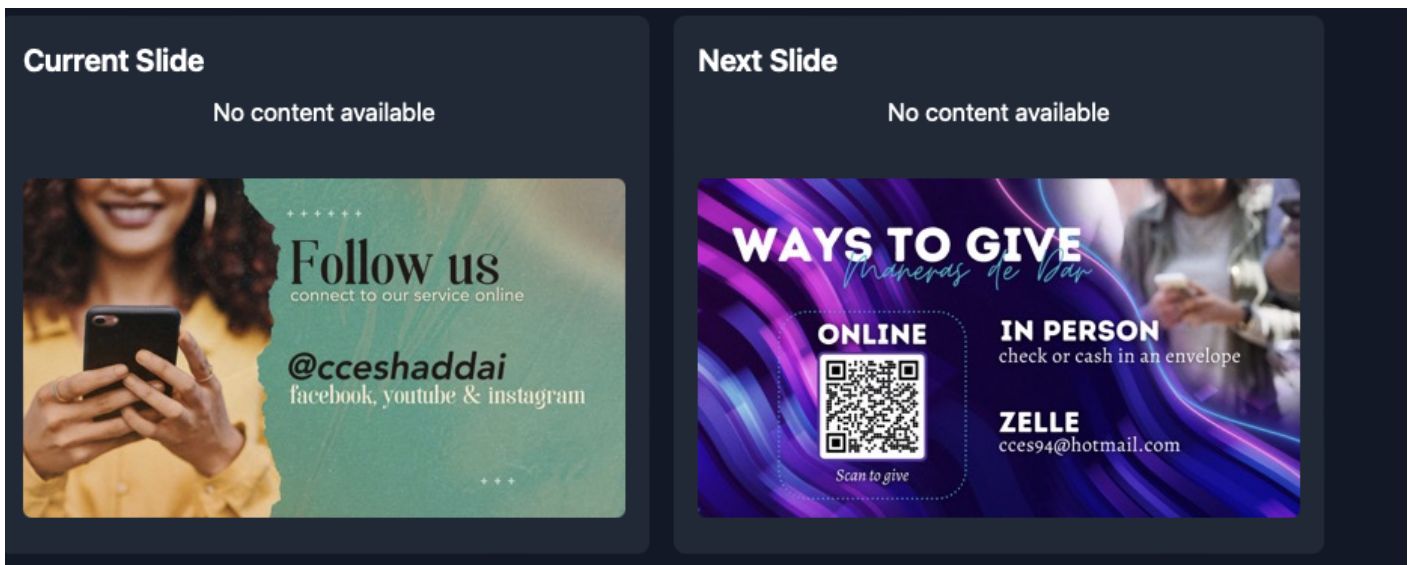
1. Open your browser.
2. Go to:
3. The app will try to auto-connect to ProPresenter.

**ES:**

1. Abre tu navegador.
2. Visita:
3. La app intentará conectarse automáticamente a ProPresenter.

## ? STEP 3: Verify Connection

### Verificar Conexión



- ProPresenter Audience View
- App preview showing the same image

**EN:**

- If connected successfully, you'll see the current **Audience Preview** image in your browser.
- If not, try **refreshing** or wait a few seconds — updates happen at intervals.

**ES:**

- Si la conexión es exitosa, verás la imagen actual del **Audience Preview** en tu navegador.
- Si no se muestra, intenta **recargar** o espera unos segundos — la vista previa se actualiza con intervalos.

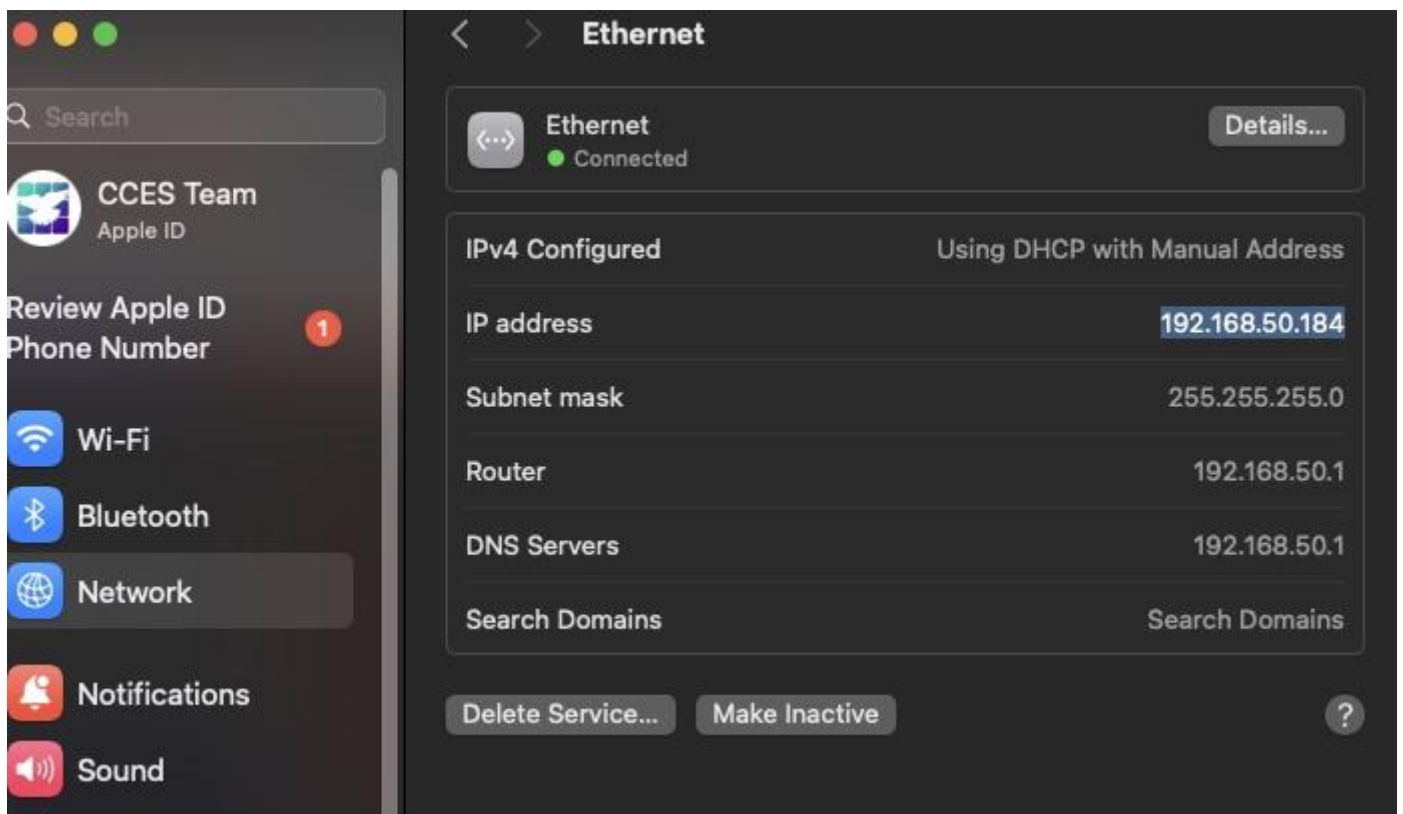


# ?? Troubleshooting Connection Issues / Solución de Problemas de Conexión

If **ProPresenter Clicker** isn't connecting, follow these steps:

## ? 1. Check the Mac's IP Address

Verifica la dirección IP de la Mac



EN:

1. Press `⌘ + Space`, type `Settings`, and hit `Enter`.
2. In **Settings**, go to **Network > Ethernet**.
3. Check if **IP Address** is:  
`192.168.50.184`

If it's **different**, note the new IP (e.g., `192.168.50.xxx`).

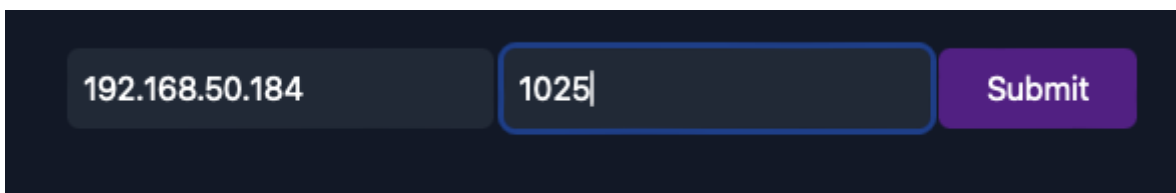
## ES:

1. Presiona `⌘ + Espacio`, escribe `Configuración`, y presiona `Enter`.
2. En **Configuración**, ve a **Red > Ethernet**.
3. Verifica si la **Dirección IP** es:  
`192.168.50.184`

Si es **diferente**, toma nota de la nueva IP (ej: `192.168.50.xxx`).

## ? 2. Update Connection Info in Browser

Actualiza la información en el navegador



## EN:

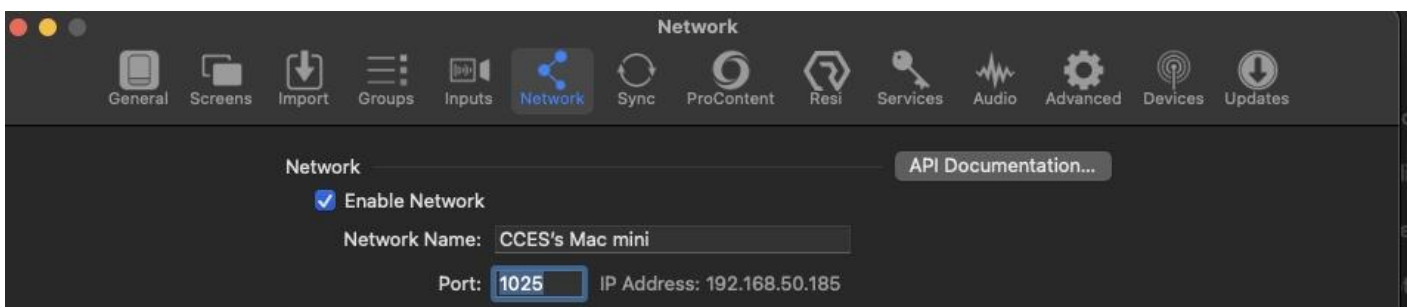
1. Return to:  
`http://192.168.50.80:10`
2. Enter the **new IP address** (e.g., `192.168.50.xxx`) and the correct **port**.
3. Press **Submit**.

## ES:

1. Regresa a:  
`http://192.168.50.80:10`
2. Ingresa la **nueva dirección IP** (ej: `192.168.50.xxx`) y el **puerto correcto**.
3. Haz clic en **Enviar**.

## ? 3. Verify the Correct Port

Verifica el puerto correcto



## EN:

- Open **ProPresenter**, press `⌘ + ,`
- Go to the **Network** tab and check the **Port** under the Network section.

## ES:

- Abre **ProPresenter**, presiona `⌘ + ,`
  - Ve a la pestaña de **Red (Network)** y verifica el **Puerto** en esa sección.
- 

# ?? Reminder

## Recordatorio

### EN:

Refreshing the browser may reset the IP and port to default:

`192.168.50.184` and `1025`

Be sure to **re-enter your settings** if needed.

### ES:

Al recargar la página, se puede restablecer la IP y el puerto por defecto:

`192.168.50.184` y `1025`

Asegúrate de **ingresar los datos nuevamente** si es necesario.